

# 健保組合医療費（医療保険医療費）

## 最近の動向

【令和8年3月診療分】

健康保険組合連合会  
政策部 調査分析グループ  
da@kenporen.or.jp

### 【調査の概要】（令和8年3月：1,372組合）

本調査は、主に社会保険診療報酬支払基金で処理される診療報酬明細書データ（電子レセプト及び紙レセプト）のうち、健保組合への請求分について、請求月に基づき、医療費、レセプト件数、日数、伸び率等の基礎数値を集計したものである。

健保組合への請求月に基づいた集計のため、集計対象月の前月以前に診療のあった月遅れ請求レセプト等も集計に含まれることから、診療月別に集計を行った統計資料とは、集計結果に差異が生じる。

### 【調査結果のポイント】

#### 1. 医療費総額

○ 医療費総額は5,058億6,656万2,400円となっており、前年同月と比較した伸び率は3.18%となっている。

診療区分別にみると、以下のとおりとなっている。

① 医科入院：1,139億7,269万3,600円（伸び率3.26%）

② 医科入院外：2,058億5,879万4,050円（同2.23%）

③ 歯科：631億6,258万6,565円（同2.20%）

④ 調剤：1,194億8,489万230円（同4.93%）

#### 2. 延べ日数（※調剤：延べ処方箋枚数）

① 医科入院：151万3,376日（伸び率0.52%）

② 医科入院外：2,259万413日（同▲2.63%）

③ 歯科：698万6,436日（同▲1.35%）

④ 調剤：1,386万6,017枚（同▲3.05%）

#### 3. 1日当たり医療費（※調剤：処方箋1枚当たり医療費）

① 医科入院：7万5,310円（伸び率2.72%）

② 医科入院外：9,113円（同4.99%）

③ 歯科：9,041円（同3.60%）

④ 調剤：8,617円（同8.23%）

## 留意点

1. 医療費総額は、医療保険適用分の点数（医科入院、医科入院外、歯科、調剤）に10円を乗じた金額及び入院時食事療養・入院時生活療養、訪問看護の費用の総額であり、患者負担分を含んだ金額となっている。
2. 医科入院医療費には、入院時食事療養及び生活療養の費用が含まれる。
3. 延べ日数は受診患者数（延べ受診者数）に相当するもので、レセプト記載の診療実日数を累積した日数（延べ処方箋枚数は、調剤レセプト記載の処方箋受付回数）となっている。また、1日当たり医療費は、医療費総額を診療実日数で除した金額（処方箋1枚当たり医療費は、調剤レセプトの医療費総額を処方箋受付回数で除した金額）となっている。
4. 医療費総額及び1人当たり医療費は、次の要素で構成される。
  - 医療費総額＝1日当たり医療費×受診延べ日数（＝1日当たり医療費×1件当たり日数×件数）
  - 1人当たり医療費＝医療費総額／加入者数
5. 伸び率には次の関係がある。
  - 医療費総額の伸び率＝1日当たり医療費の伸び率＋受診延べ日数の伸び率
  - 1人当たり医療費の伸び率＝医療費総額の伸び率－加入者数の伸び率
  - 受診延べ日数の伸び率＝1件当たり日数の伸び率＋件数の伸び率  
（＊件数の伸び率＝受診延べ日数の伸び率－1件当たり日数の伸び率）
6. 健保組合1人当たり医療費の対前年同月伸び率の算出に用いる加入者数は、毎年実施している健保連の調査「年齢階級別加入者数調査（10月末現在）」の人数を使用しているが、当年度の同調査を公表するまでの間は、参考値として前年度の加入者数を使用している。なお、本レポートにおける令和6年度の各月について、同算出に用いた加入者数は、前年度の令和6年10月末時点の2,799万4,149人（本人1,673万2,051人、家族1,093万3,851人）となる。

令和8年2月－令和8年3月診療分  
総額・診療区分別医療費・対前年同月比伸び率

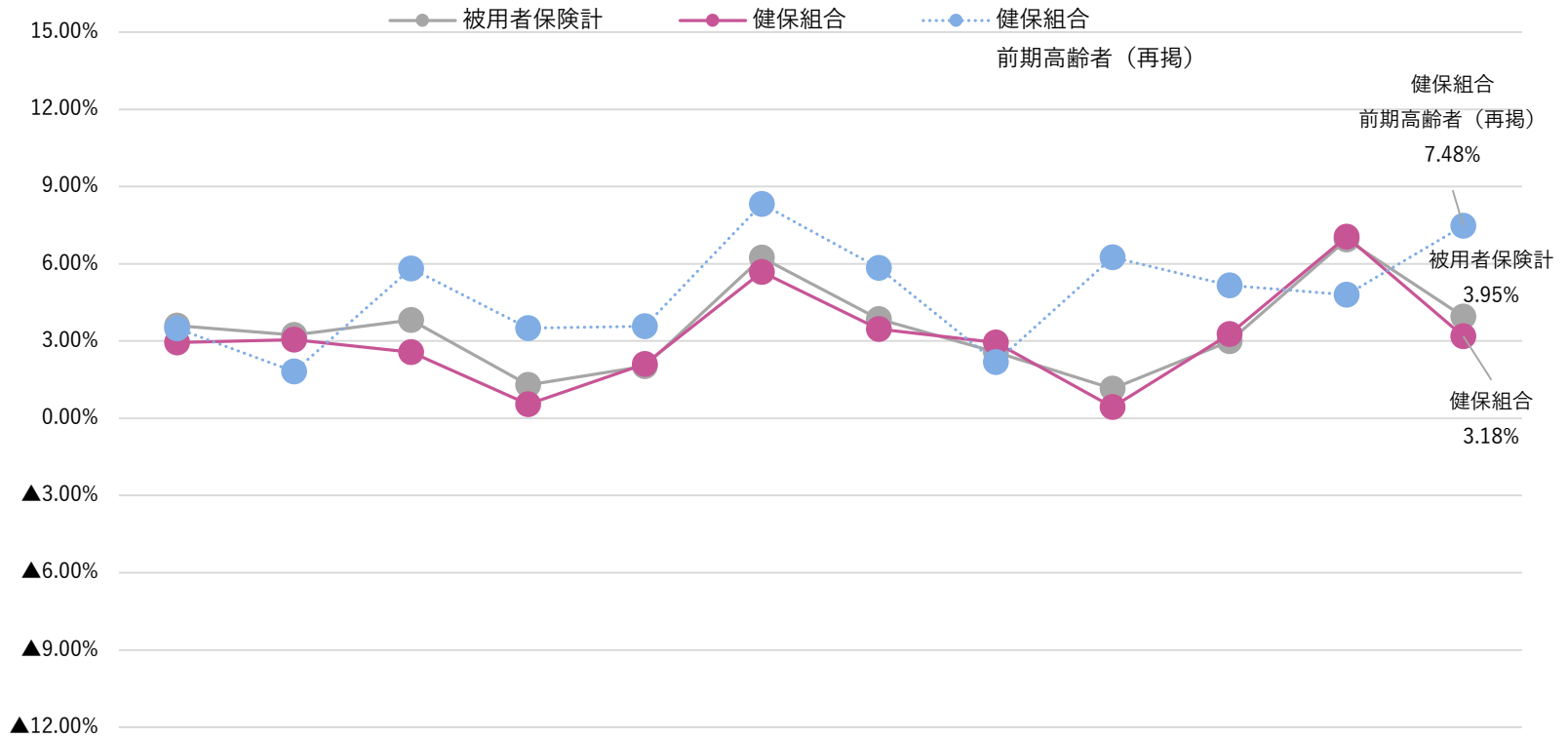
医療費（単位：円）

	令和8年2月(1,373組合)	令和8年3月(1,372組合)
総計	458,902,187,950	505,866,562,400
診療費計	349,856,979,530	382,994,074,215
医科計	295,662,370,434	319,831,487,650
医科入院	103,628,770,554	113,972,693,600
医科入院外	192,033,599,880	205,858,794,050
歯科	54,194,609,096	63,162,586,565
調剤	105,994,979,510	119,484,890,230
訪問看護療養費	3,050,228,910	3,387,597,955

対前年同月比伸び率

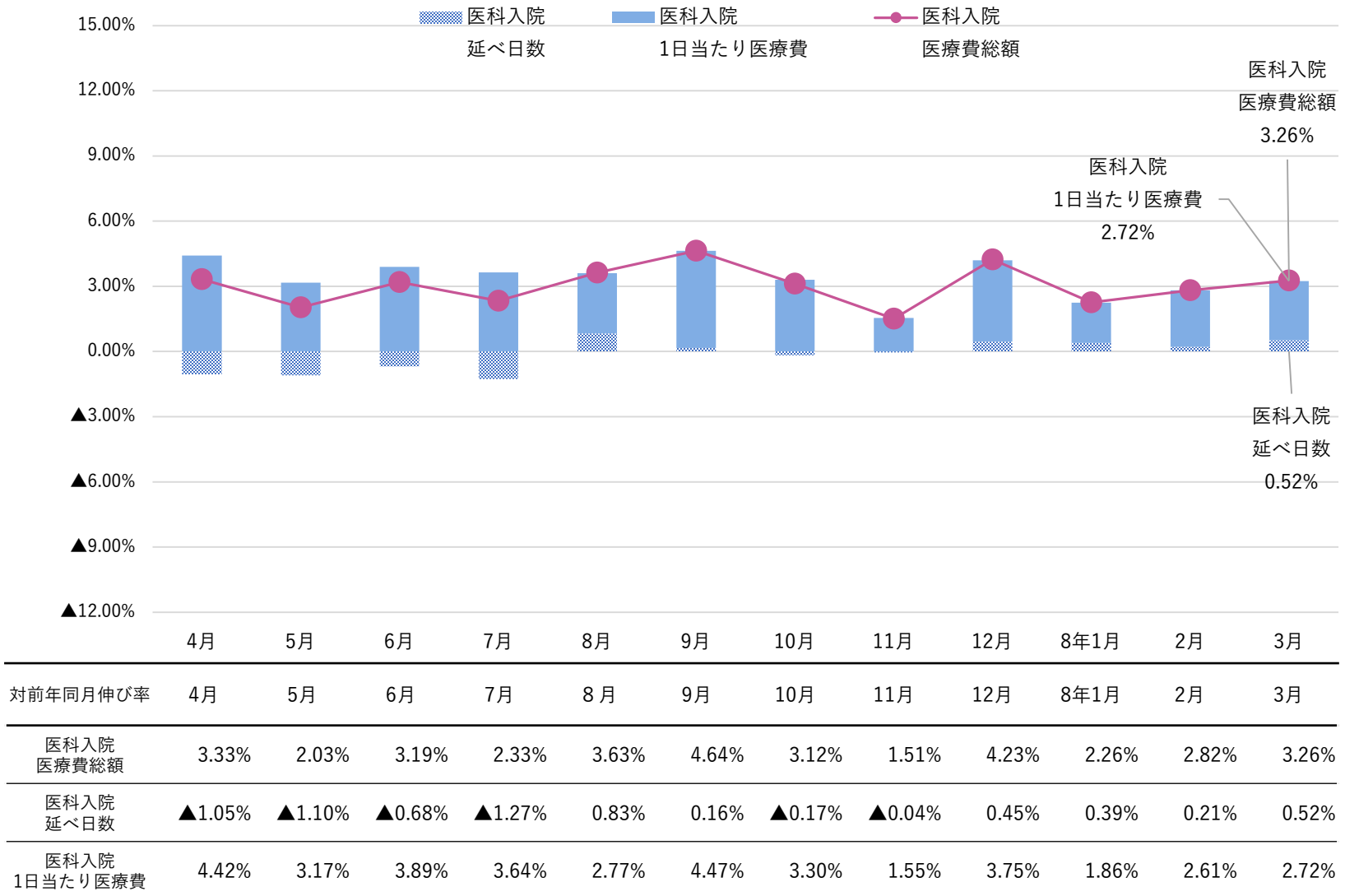
	令和8年2月	令和8年3月
総計	7.05%	3.18%
診療費計	5.60%	2.53%
医科計	6.06%	2.59%
医科入院	2.82%	3.26%
医科入院外	7.89%	2.23%
歯科	3.18%	2.20%
調剤	11.89%	4.93%
訪問看護療養費	15.39%	18.80%

令和8年3月診療分  
【医療費総額】 対前年同月伸び率 (%)

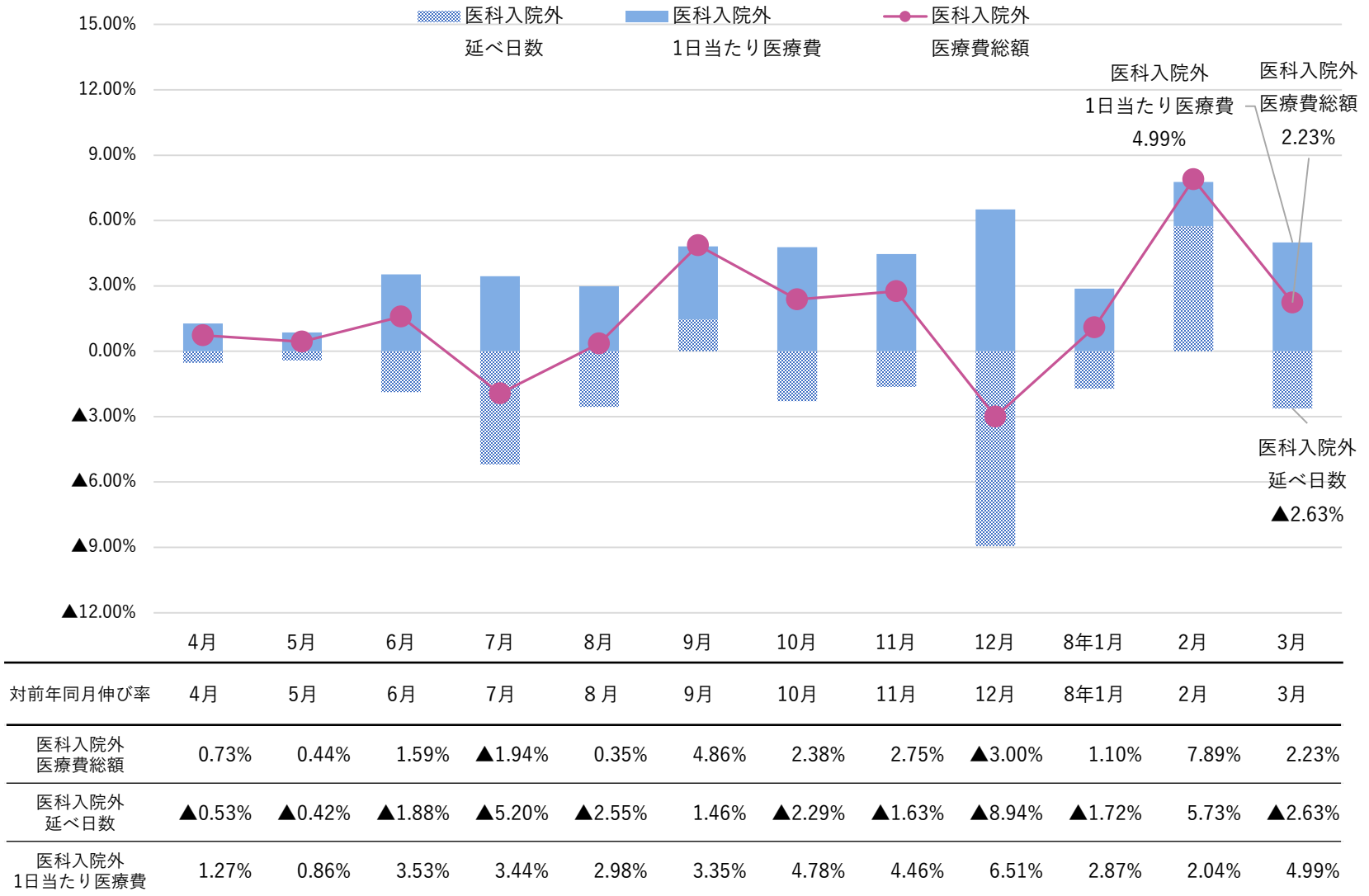


	4月	5月	6月	7月	8月	9月	10月	11月	12月	8年1月	2月	3月
医療費総額 対前年同月伸び率	4月	5月	6月	7月	8月	9月	10月	11月	12月	8年1月	2月	3月
被用者保険計	3.60%	3.24%	3.81%	1.30%	2.02%	6.24%	3.85%	2.57%	1.15%	2.99%	6.95%	3.95%
健保組合	2.94%	3.05%	2.57%	0.55%	2.11%	5.68%	3.46%	2.94%	0.43%	3.27%	7.05%	3.18%
健保組合 前期高齢者 (再掲)	3.49%	1.82%	5.82%	3.50%	3.57%	8.32%	5.84%	2.18%	6.25%	5.16%	4.80%	7.48%

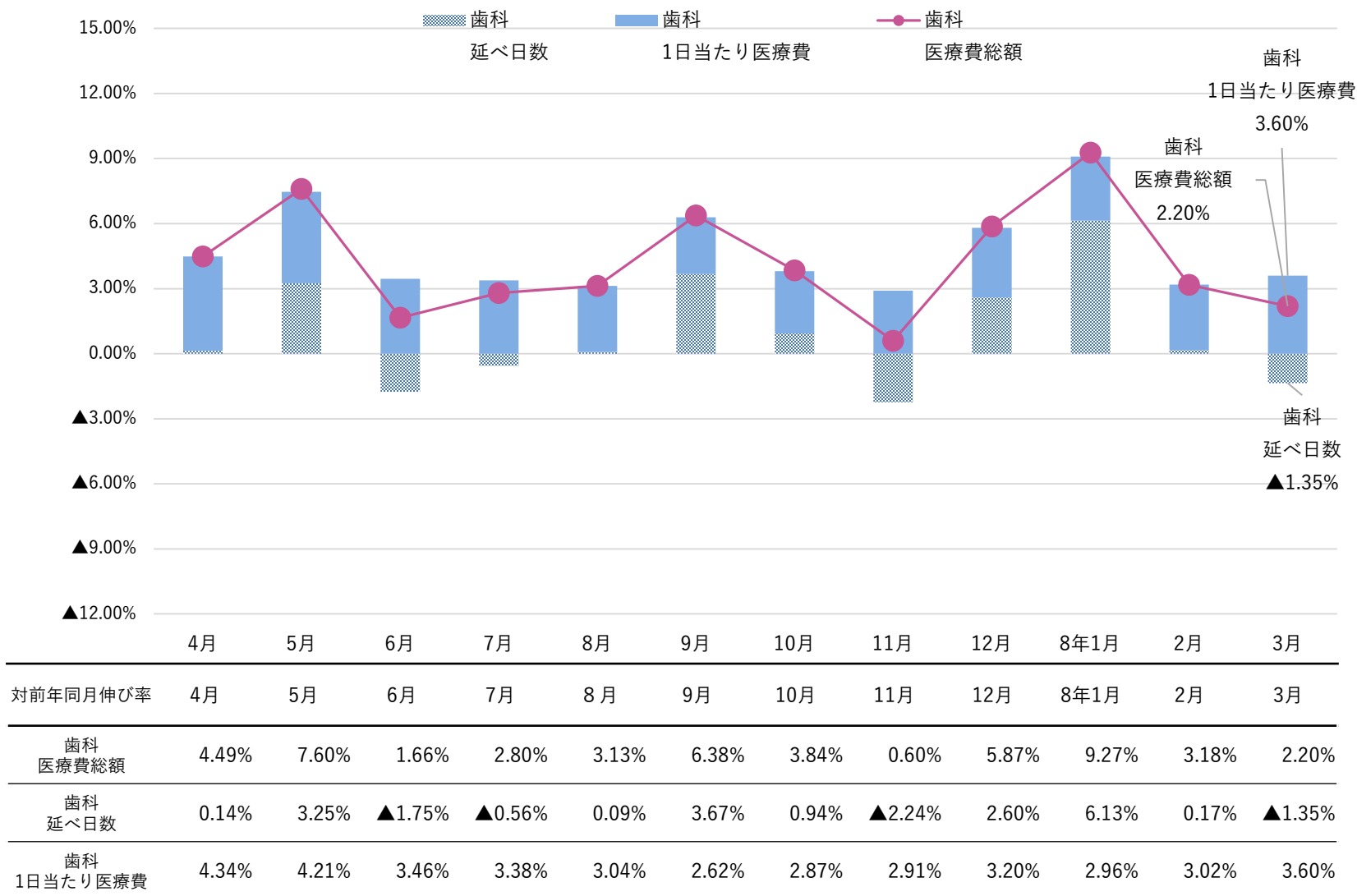
令和8年3月診療分  
【医科入院】 対前年同月伸び率 (%)



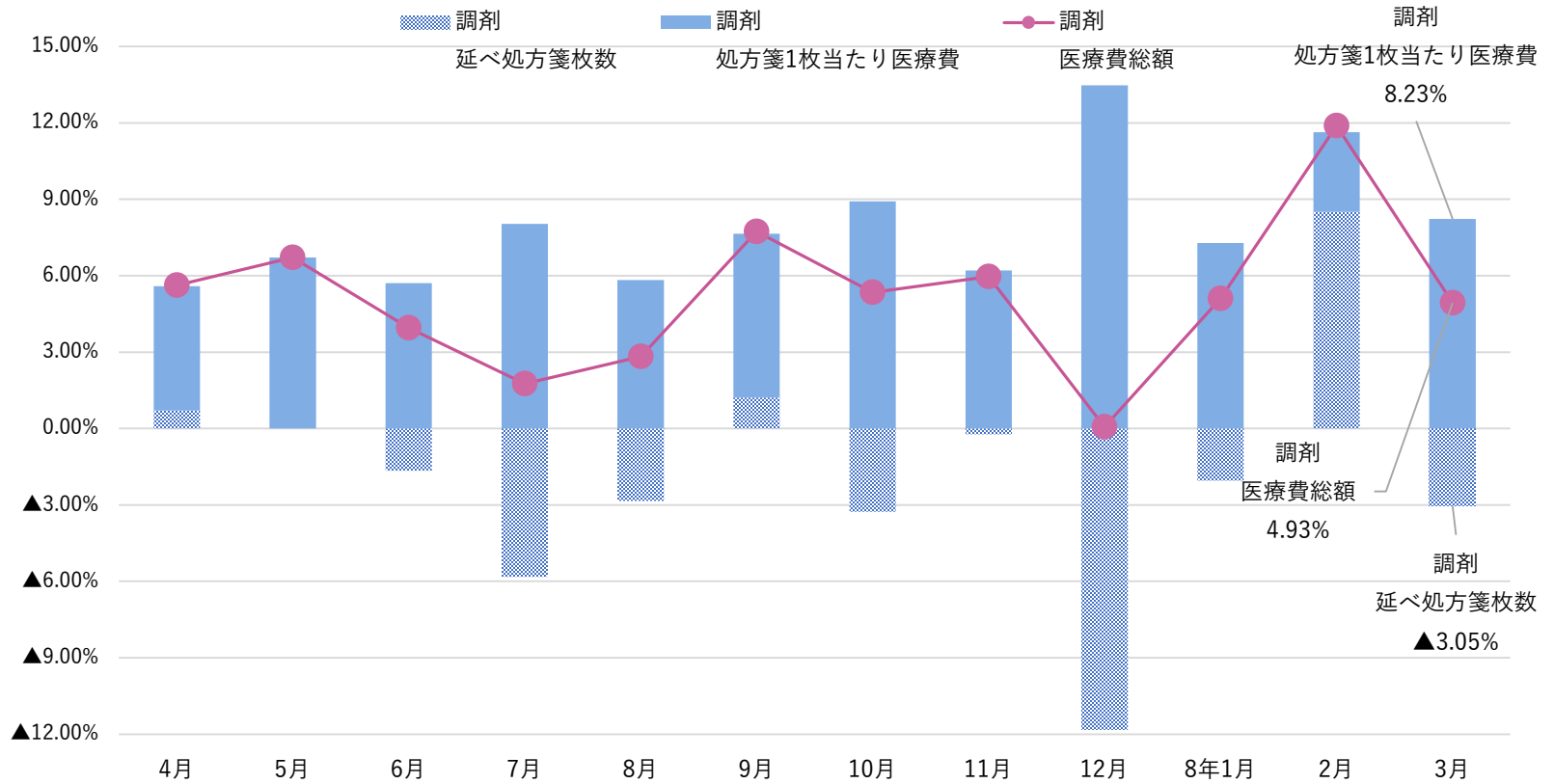
令和8年3月診療分  
【医科入院外】 対前年同月比伸び率 (%)



令和8年3月診療分  
【歯科】 対前年同月比伸び率 (%)

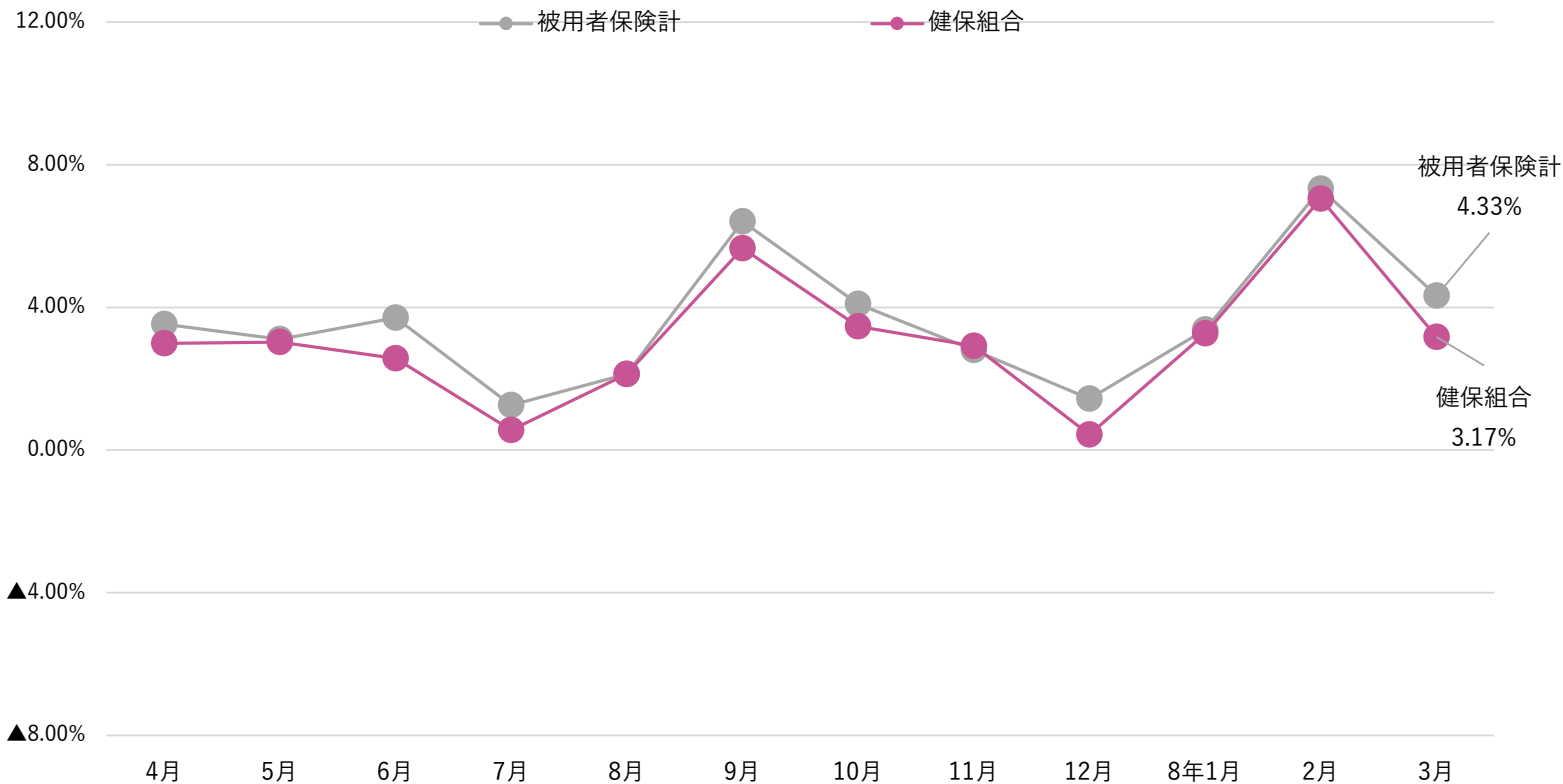


令和8年3月診療分  
【調剤】 対前年同月比伸び率 (%)



対前年同月伸び率	4月	5月	6月	7月	8月	9月	10月	11月	12月	8年1月	2月	3月
調剤医療費総額	5.62%	6.72%	3.95%	1.76%	2.82%	7.73%	5.35%	5.96%	0.06%	5.10%	11.89%	4.93%
調剤延べ処方箋枚数	0.71%	0.00%	▲1.66%	▲5.82%	▲2.85%	1.21%	▲3.27%	▲0.23%	▲11.83%	▲2.04%	8.51%	▲3.05%
調剤処方箋1枚当たり医療費	4.88%	6.72%	5.71%	8.04%	5.83%	6.44%	8.92%	6.21%	13.48%	7.28%	3.12%	8.23%

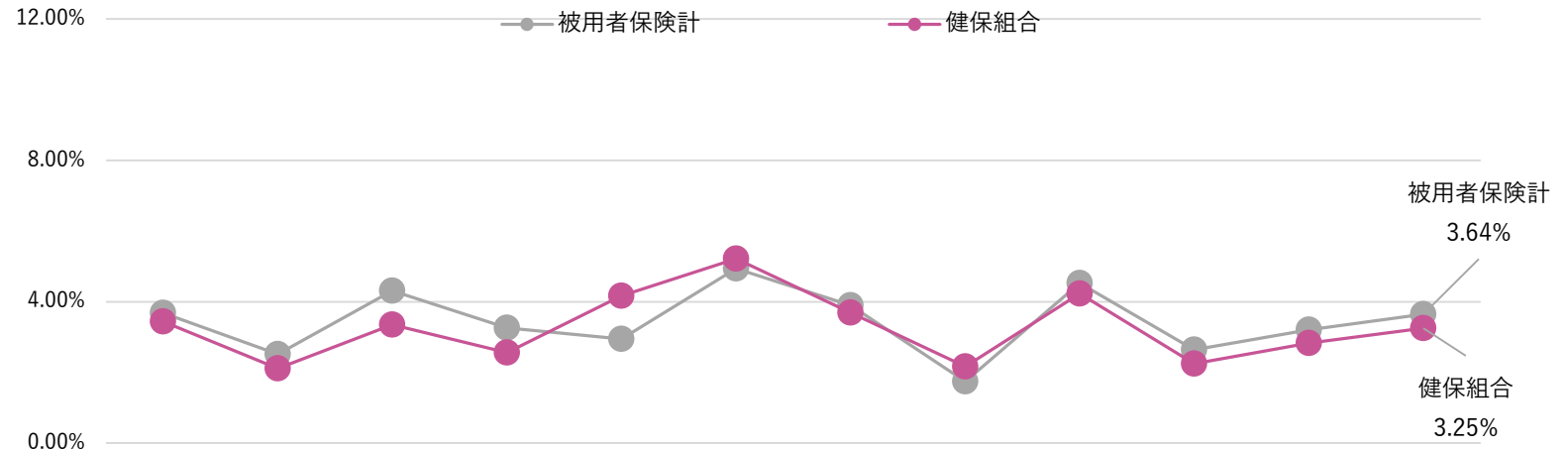
令和8年3月診療分  
医療費総額 1人当たり医療費 対前年同月伸び率 (%)



1人当たり医療費 対前年同月伸び率	4月	5月	6月	7月	8月	9月	10月	11月	12月	8年1月	2月	3月
被用者保険計	3.53%	3.11%	3.71%	1.26%	2.13%	6.41%	4.10%	2.80%	1.44%	3.38%	7.33%	4.33%
健保組合	2.99%	3.03%	2.57%	0.56%	2.13%	5.66%	3.47%	2.92%	0.43%	3.27%	7.05%	3.17%

1. 健保組合の加入者数は、健保連の調査「年齢階級別加入者数調査（10月末現在）」を使用、4月分以降は参考値として前年の加入者数を用いて算出している。以下、同様。
2. 被用者保険計の1人当たり医療費の算出に用いる加入者数は厚生労働省統計「最近の医療費の動向-MEDIAS-（令和7年度1月号）」を使用している。同資料の公表時点で加入者数が未確定の制度があることから、翌月以降に1人当たり医療費 対前年同月伸び率の数値が置き換わる場合がある。以下、同様。

令和8年3月診療分  
 医科入院 1人当たり医療費 対前年同月伸び率 (%)

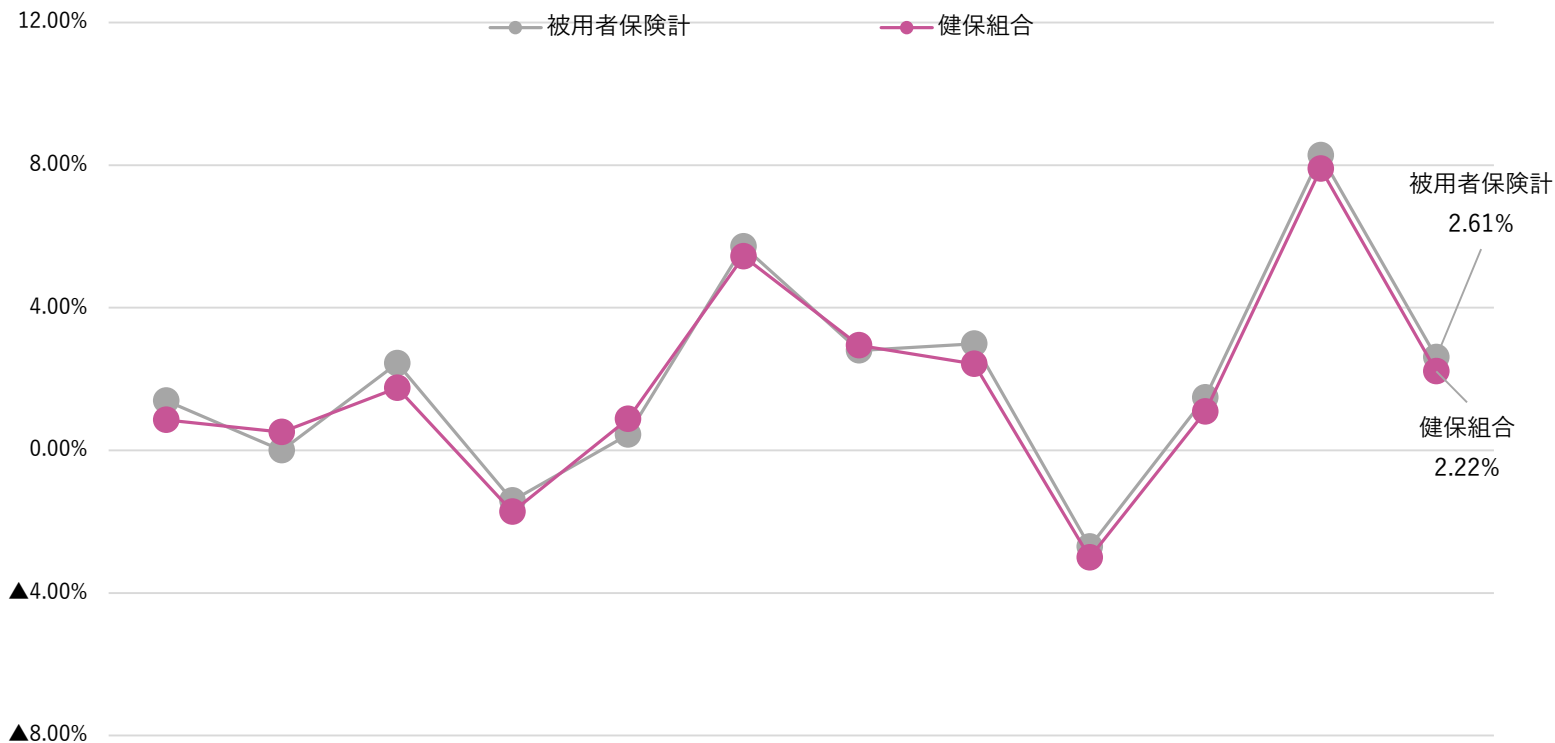


▲4.00%

▲8.00%

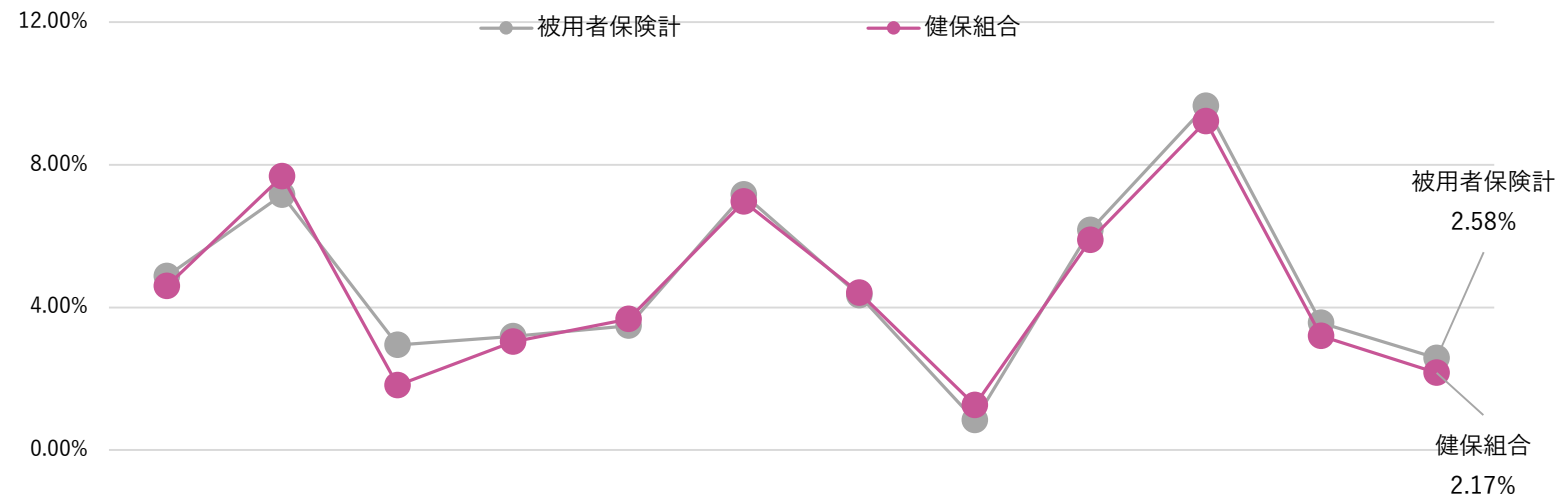
	4月	5月	6月	7月	8月	9月	10月	11月	12月	8年1月	2月	3月
1人当たり医療費 対前年同月伸び率	4月	5月	6月	7月	8月	9月	10月	11月	12月	8年1月	2月	3月
被用者保険計	3.68%	2.52%	4.31%	3.26%	2.95%	4.94%	3.90%	1.75%	4.53%	2.64%	3.20%	3.64%
健保組合	3.44%	2.11%	3.35%	2.56%	4.17%	5.22%	3.69%	2.17%	4.23%	2.25%	2.83%	3.25%

令和8年3月診療分  
 医科入院外 1人当たり医療費 対前年同月伸び率 (%)



	4月	5月	6月	7月	8月	9月	10月	11月	12月	8年1月	2月	3月
1人当たり医療費 対前年同月伸び率	4月	5月	6月	7月	8月	9月	10月	11月	12月	8年1月	2月	3月
被用者保険計	1.39%	0.59%	2.44%	▲1.41%	0.44%	5.72%	2.80%	2.99%	▲2.70%	1.48%	8.27%	2.61%
健保組合	0.85%	0.51%	1.75%	▲1.72%	0.88%	5.44%	2.94%	2.42%	▲3.01%	1.09%	7.90%	2.22%

令和8年3月診療分  
 歯科 1人当たり医療費 対前年同月伸び率 (%)

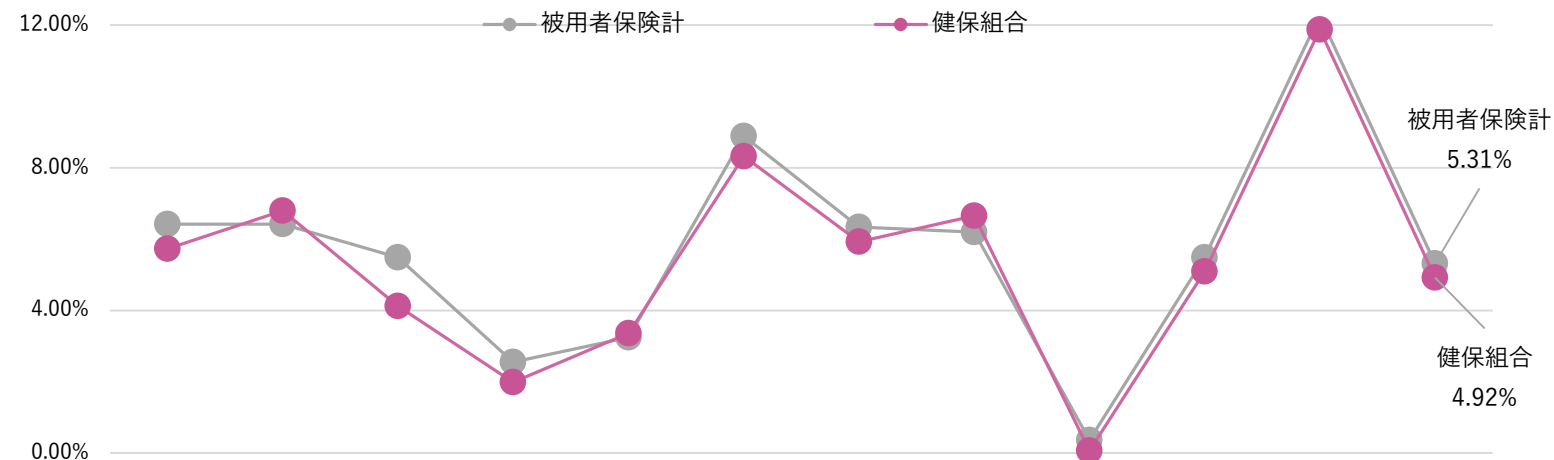


▲4.00%

▲8.00%

	4月	5月	6月	7月	8月	9月	10月	11月	12月	8年1月	2月	3月
1人当たり医療費 対前年同月伸び率	4月	5月	6月	7月	8月	9月	10月	11月	12月	8年1月	2月	3月
被用者保険計	4.88%	7.16%	2.95%	3.19%	3.49%	7.17%	4.34%	0.84%	6.17%	9.65%	3.56%	2.58%
健保組合	4.60%	7.68%	1.82%	3.04%	3.67%	6.97%	4.41%	1.26%	5.89%	9.22%	3.20%	2.17%

令和8年3月診療分  
調剤 1人当たり医療費 対前年同月伸び率 (%)



▲4.00%

▲8.00%

	4月	5月	6月	7月	8月	9月	10月	11月	12月	8年1月	2月	3月
1人当たり医療費 対前年同月伸び率	4月	5月	6月	7月	8月	9月	10月	11月	12月	8年1月	2月	3月
被用者保険計	6.42%	6.42%	5.49%	2.55%	3.24%	8.89%	6.34%	6.20%	0.36%	5.48%	12.27%	5.31%
健保組合	5.73%	6.80%	4.12%	1.99%	3.36%	8.32%	5.93%	6.65%	0.07%	5.09%	11.88%	4.92%